

# やんば ハツ場ふるさとエコツアー

## 2021

主催 ハツ場ふるさとエコツアー実行委員会

Supported by シナネンあかりの森プロジェクト

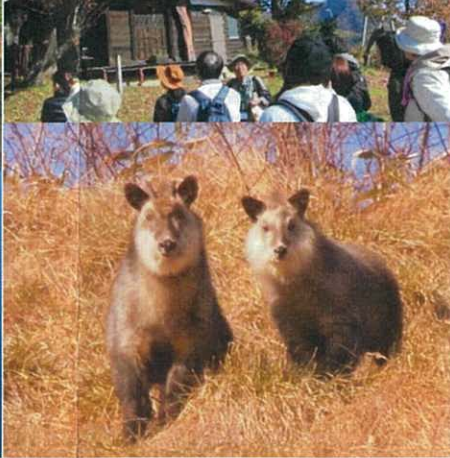
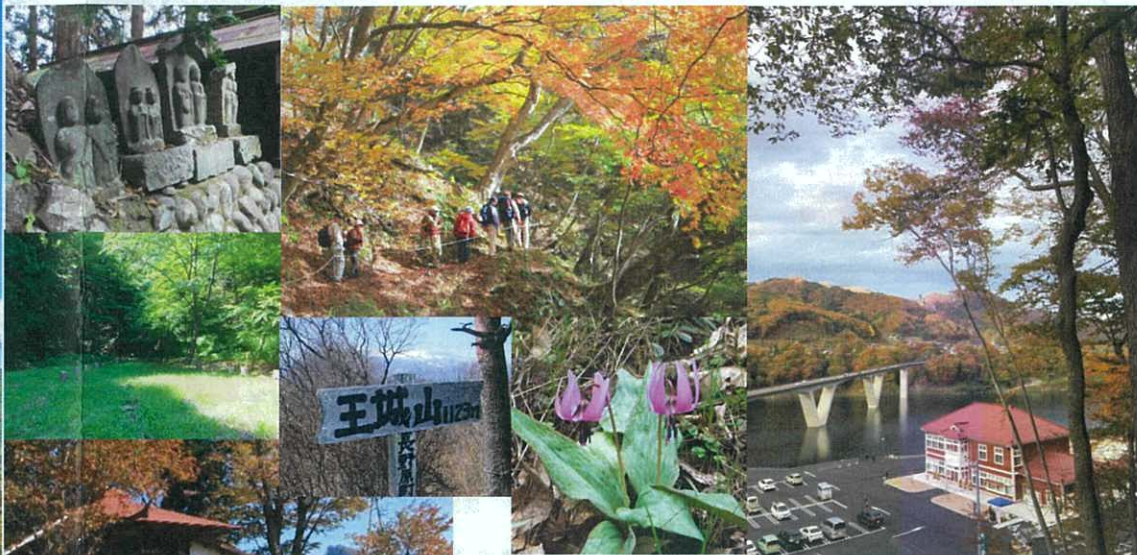
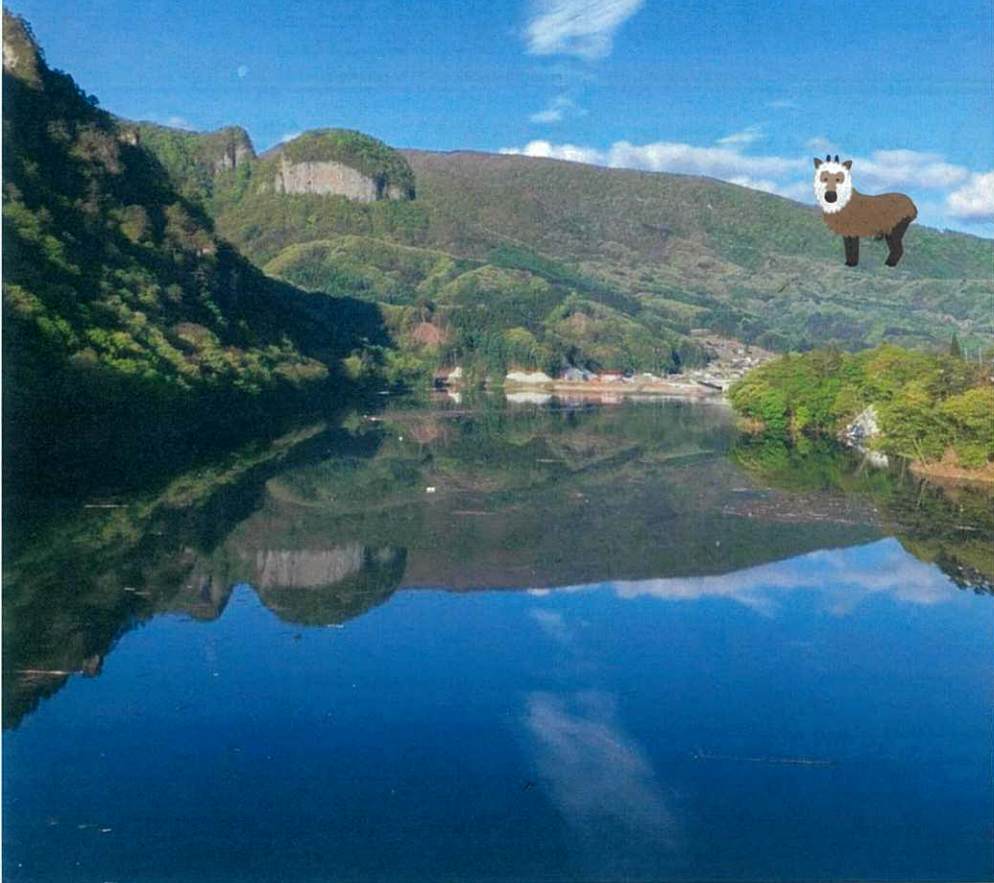


### 真田ゆかりの地・ダム完成後の山里の **今** をたずねる



ハツ場地域には、古くからの街道がいくつも通っています。中でも、吾妻川沿いの街道は「**真田道**」(真田街道)ともよばれます。また、草津温泉の代表的な“**上がり湯**”である川原湯温泉や名勝・吾妻渓谷があります。歴史ある自然豊かなこの地域の魅力を多くの人知ってもらい、地域文化を継承していこう！それが私たちが“**エコツアー**”を行う目的です。

ついに完成したハツ場ダムとダム湖をながめながら、完成までの道のりを歩んできた地元住民自身の言葉で、“**ハツ場の今**”を皆さんにお伝えしたいと思います！みなさんのお越しをお待ちしています！





(注)新型コロナウイルス感染対策のため、定員数の変更やツアー自体を中止させて頂く場合がございます。悪天候予想による場合を含め、やむなく中止する場合は、開催2日前までにお申込代表者にご連絡いたします。ご理解・ご協力をお願いいたします。

### ① ホタル観賞ウィーク

森から湧き出る神秘の光

林地で昔から大切に守っているゲンジボタル。山の奥から湧いてくるような幻想的な舞いが異次元空間に我々をいざないます。

申込締切 前々日の午後 5 時

集合 道の駅 ハッ場ふるさと館前 (19時30分集合・20時30分解散)

対象 一般/定員 20名 **先着順受付**

費用 700円・小学生 300円 (保険代・足湯用手ぬぐい・環境管理協力費込)

持ち物 歩きやすい靴(ヒール不可) 薄手の上着(夏でも夜は少し肌寒くなります)

6/26(土)  
~7/3(土)  
毎日実施!

### ②ハッ場ダム・エコツアー

ダム湖を眺めながら丸岩大橋を渡り、横壁集落の林の中を歩こう!

昨秋から現れたダム湖「ハッ場あがつま湖」の雄大な景色を、ハッ場のシンボル「丸岩」の真下から眺めるコースを歩きます!

申込締切 10/14(木) 午後 5 時

集合 道の駅 ハッ場ふるさと館前 (9:00 受付開始・9:30 出発・14:30 解散)

対象 小学校 3 年生以上/定員 20名

費用 大人 2,500 円・子供 1,800 円 (道の駅特製弁当・お茶・保険代含む)

持ち物 歩きやすい服装・靴など

10/17  
(日)

### ③ 王城山 紅葉エコツアー

旧真田道脇に鎮座する「王城山神社」から、山頂の「古城」跡をめざします。山頂近くからは「ハッ場あがつま湖」の美しい眺めを楽しめます!

申込締切 10/21(木) 午後 5 時 **先着順受付**

集合 道の駅 ハッ場ふるさと館前 (9:00 受付開始・9:30 出発・15:00 解散)

対象 小学校 3 年生以上/定員 20名

費用 大人 2,500 円・子供 1,800 円 (道の駅特製弁当・お茶・保険代・登山道管理費含む)

持ち物 歩きやすい服装・靴など

10/24  
(日)

### お申込み・お問合せ

参加のお申込みは、下記の注意点を御読みの上、必ず「E メール又は FAX」で、下記までお寄せください。

- 【参加上の注意事項】
- ・最少催行人数：5名  
※5名に満たず中止する場合は、申込締切日の夕方5時以降にご連絡致します。
  - ・小雨決行、荒天中止。  
※午前発のツアーは前日夜、午後発のツアーは当日朝に判断し、ご連絡致します。

### 道の駅 ハッ場ふるさと館

TEL:0279-83-8088(9:00~17:00)  
FAX:0279-83-8089  
Eメール:(HPから)  
michinoeki-yamba@yambamichinoeki.com

### ④ 新装なった吾妻渓谷 紅葉エコツアー

ハッ場ダム堰堤から、新しく遊歩道や橋が整備された吾妻渓谷を訪ね、紅葉を楽しみ、真田古道も歩きます。吾妻渓谷の紅葉と歴史を楽しみます。

申込締切 11/4(木) 午後 5 時 **先着順受付**

集合 道の駅ハッ場ふるさと館前 (9:00 受付開始・9:20 出発・15:00 解散)

対象 小学校 3 年生以上/定員 20名

費用 大人 2,500 円・子供 1,800 円 (道の駅特製弁当・お茶・保険代含む)

持ち物 歩きやすい服装・靴など

11/6  
(土)

### ⑤山里パワースポット 紅葉エコツアー

ハッ場ダムを眺め、三原 34 番札所や村の鎮守の王城山神社、修験者の行場だった滝沢観音等をめぐり、山里の自然にふれてパワもいただきます!

申込締切 10/28(木) 午後 5 時 **先着順受付**

集合 道の駅 ハッ場ふるさと館前 (9:00 受付開始・9:30 出発・15:00 解散)

対象 小学校 3 年生以上/定員 20名

費用 大人 2,500 円・子供 1,800 円 (道の駅特製弁当・お茶・保険代含む)

持ち物 歩きやすい服装・靴など

10/31  
(日)

主催 ハッ場ふるさとエコツアー 実行委員会 共催 道の駅ハッ場ふるさと館 Supported by シナネンあかりの森プロジェクト

## 2021 エコツアーFAX申込書

お申込み先 道の駅 ハッ場ふるさと館 FAX 0279-83-8089

※必ず全ての項目のご記入をお願い致します。

参加を希望するエコツアー一名に○	② ホタル観賞エコツアー(参加希望日: )	③ 王城山紅葉エコツアー(10/25)	④ 吾妻渓谷紅葉エコツアー(11/6)	⑤ 山里パワースポット紅葉エコツアー(10/31)
申込代表者氏名				参加者数
その他参加者氏名				計 人
代表者連絡先	住所			
	電話番号	※携帯電話推奨 (ツアー当日に連絡のつく番号)		
	FAX または Eメール			